

## Lage:

Die Wohnanlage befindet sich in zentraler Lage von Lingen. Der Campus ist ca. 150 m entfernt. Einkaufsmöglichkeiten, kulturelle sowie öffentliche Verkehrsmittel sind auf kurzem Wege erreichbar.



## Namensgeber:

Das Haus ist benannt nach dem früheren Erzbischof von San Salvador, Oscar Romero, der 1980 ermordet und im Jahr 2015 von Papst Franziskus selig gesprochen wurde.



## Ansprechpartner:

Mit dem Stephanswerk steht Ihnen ein vertrauenswürdiger Vermieter zur Seite. Das Stephanswerk ist die Wohnungsbaugesellschaft des Bistums Osnabrück und seit 1949 in der Wohnungswirtschaft tätig.



Klusstraße 3, 49074 Osnabrück  
[www.stephanswerk.de](http://www.stephanswerk.de)

### Ansprechpartner Vermietung:

Philipp Wilken

Tel.: 0541 / 357 98-46

E-Mail: [wilken@stephanswerk.de](mailto:wilken@stephanswerk.de)

### Ansprechpartner vor Ort:

Eva Schumacher

Tel.: 0591 / 800 98 - 287

E-Mail: [e.schumacher@hs-osnabrueck.de](mailto:e.schumacher@hs-osnabrueck.de)

Studentenwohnungen  
Ottostraße 5, Lingen

## Oscar-Romero-Haus

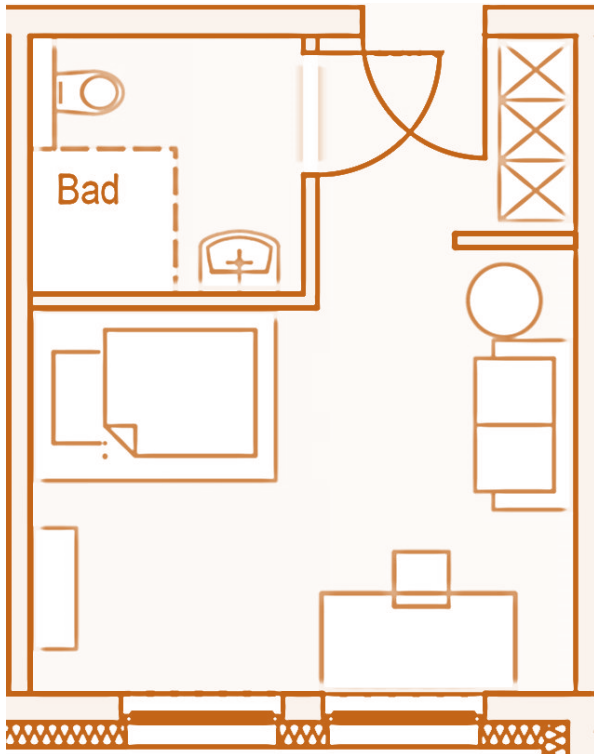


## Zimmer

Das Haus verfügt über 6 Wohnungen mit jeweils 3 bis 7 Zimmern. Die Zimmer haben eine Größe von 31 bis 41 m<sup>2</sup> (inkl. Gemeinschaftsbereiche). Jedes Zimmer verfügt über ein eigenes Bad und einem praktischen Einbauschränk.

- Zimmergrößen: **31 bis 41 m<sup>2</sup>**
- **privates Bad**
- praktischer **Einbauschränk** im Zimmer

Grundriss Zimmer:

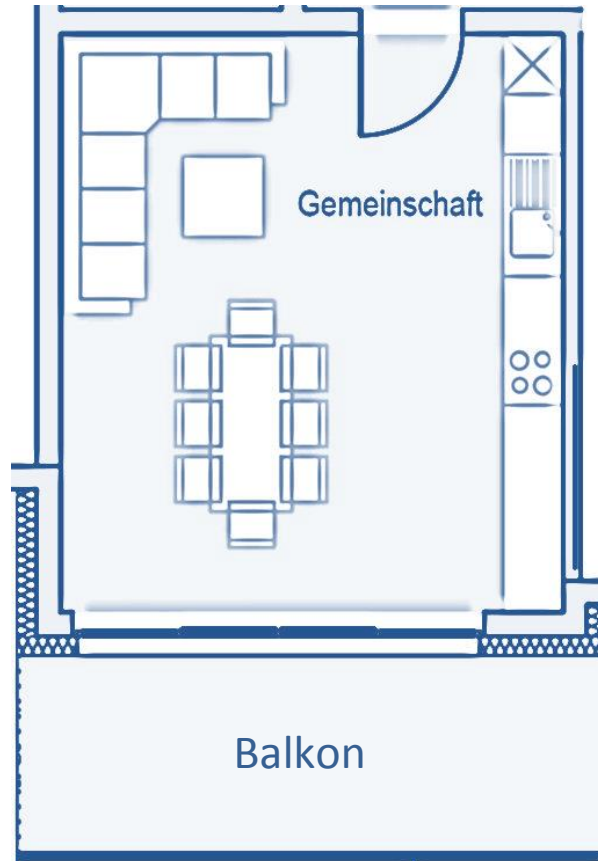


## Gemeinschaftsbereiche

Die Gemeinschaftsbereiche der Wohnungen sind mit Einbauküche, Couchecke, Esstisch und Stühlen bereits eingerichtet. Großzügige Balkone (im Erdgeschoss Terrassen) stehen ebenfalls zur Verfügung.

- gemeinschaftliche **Einbauküche**
- gemütliche **Couchecke, Esstisch und Stühle**
- **Balkone / Terrassen**

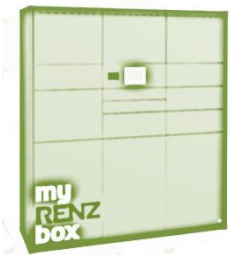
Grundriss Gemeinschaftsbereich:



## Ausstattung

Die Etagen in der Wohnanlage sind barrierefrei über eine zentral gelegene Aufzugsanlage zu erreichen. Im Erdgeschoss steht jeder Wohnung ein eigener Abstellraum zur Verfügung. Die Abstellräume sind mit einer Waschmaschine und einem Trockner ausgestattet. Die Nutzung der Geräte ist kostenlos. Ergänzend zu der Briefkastenanlage wird eine hauseigene Paketkastenanlage (Packstation) installiert. Alle Bewohner können sich somit bequem Pakete -auch bei Abwesenheit- nach Hause liefern lassen. Ein Telefon- und Internetanschluss (inkl. W-LAN) ist ebenfalls vorhanden. Die Kosten hierzu sind bereits in der Gesamtmiete enthalten. Ein Fahrradschuppen auf dem Grundstück und einige PKW-Stellplätze zählen ebenfalls zur Ausstattung der Wohnanlage.

- **Aufzugsanlage**
- separater **Abstellraum** pro Wohngruppe
- **Waschmaschine und Trockner** stehen kostenlos zur Verfügung
- **Telefon- und Internetnutzung** (sind in den Nebenkosten enthalten)
- **Fahrradschuppen** im Erdgeschoss
- **Packstation** im Haus
- **Stellplätze** für PKW



Packstation  
im Haus