



STADT **LINGEN** EMS

❖ Lingen & Denkmal



Bahnhof – Realisierungswettbewerb Sanierung u. Umgestaltung
Ergebnis des Preisgerichtes vom 22.11.2017

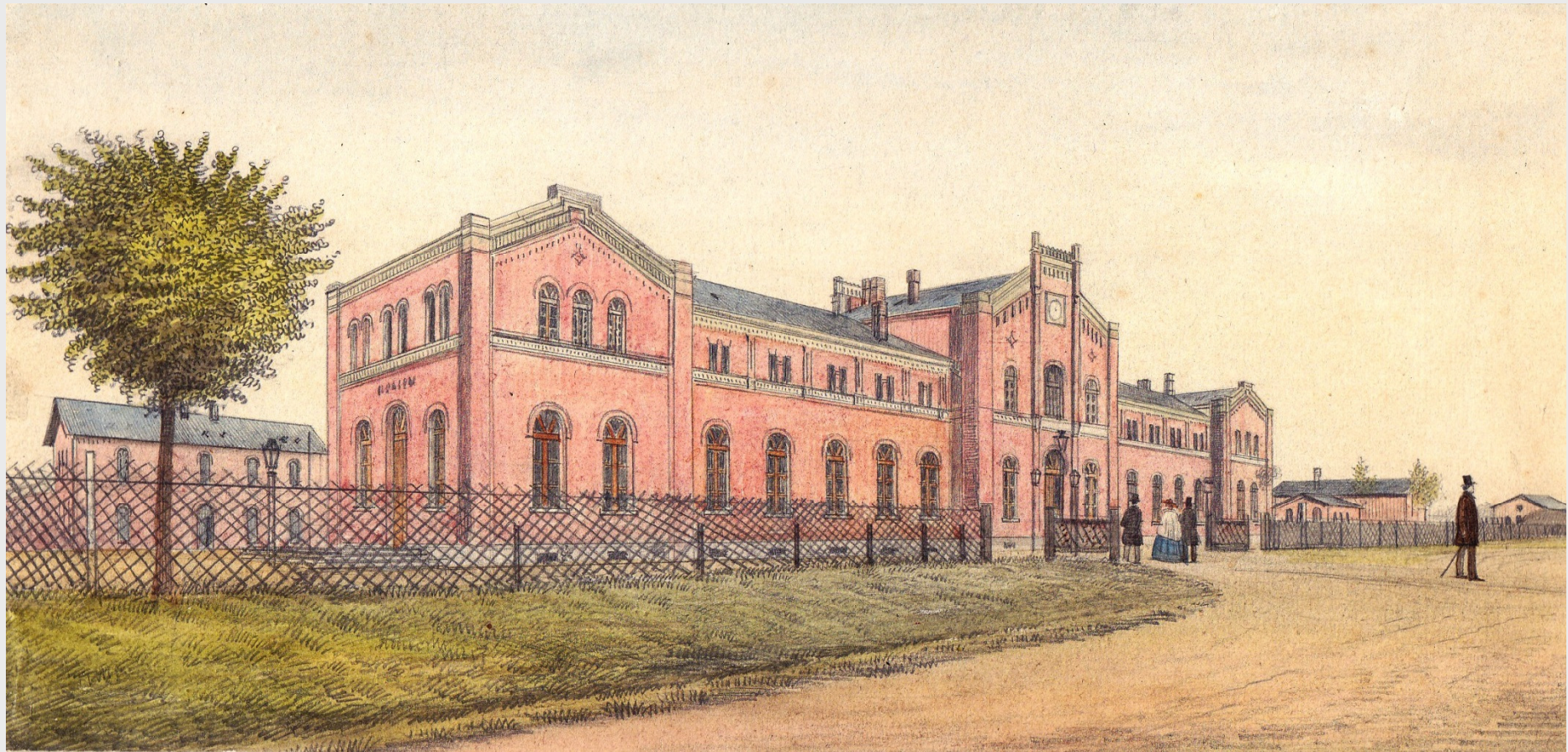


Stadtplan 1927

Lingen & Denkmal 14.12.2017



STADT **LINGEN** EMS



1860 Friedrich Gottlieb Müller

Lingen & Denkmal 14.12.2017



STADT LINGEN EMS

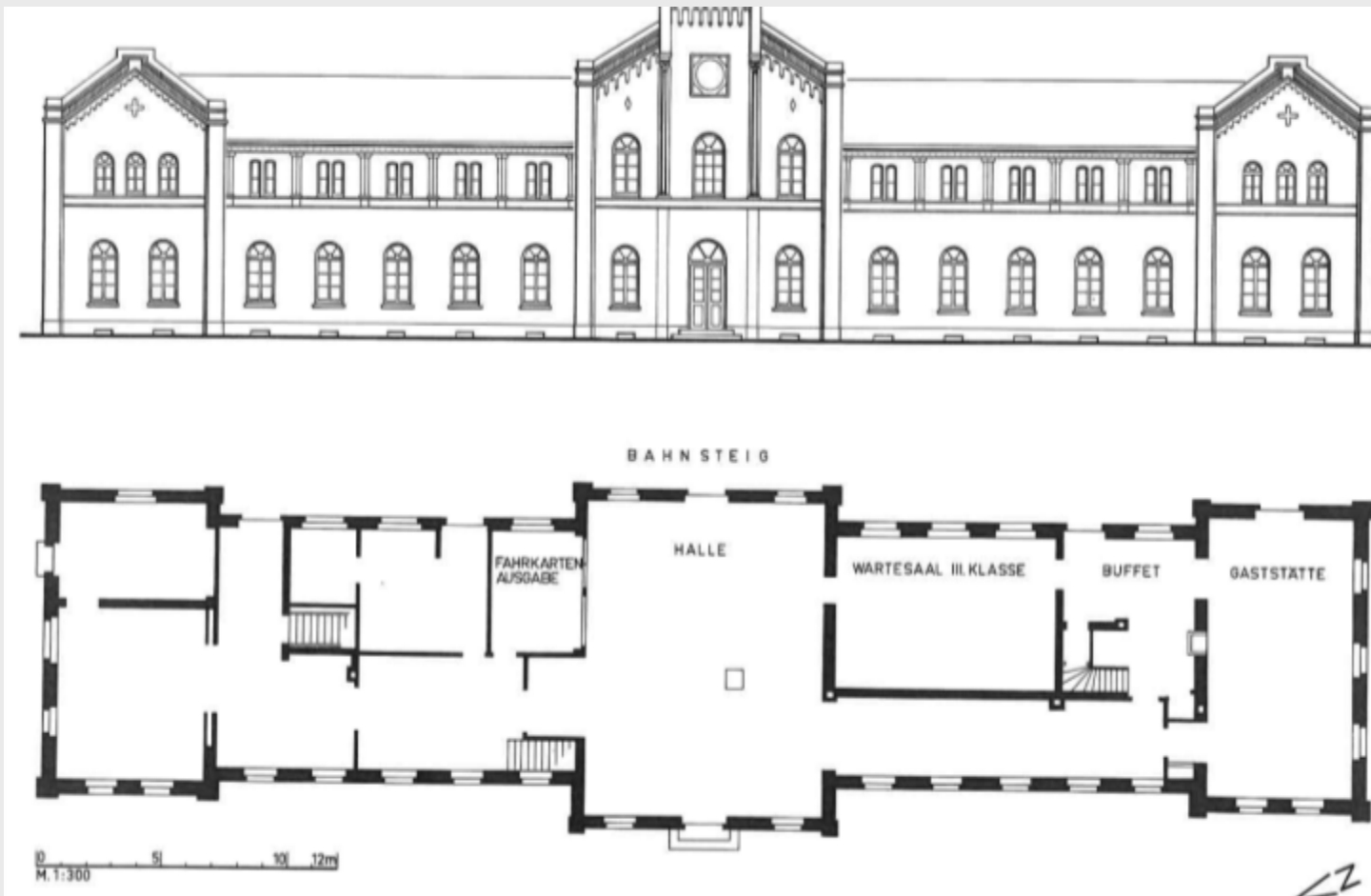


Um 1900

Lingen & Denkmal 14.12.2017



STADT LINGEN EMS



Zustand 1950





Umgebung

Lingen & Denkmal 14.12.2017



STADT **LINGEN** EMS



Umgebung

Lingen & Denkmal 14.12.2017



STADT **LINGEN** EMS



Bestand: Eingangsstufen/ Wartebereich

Lingen & Denkmal 14.12.2017



STADT LINGEN EMS



Bestand: DB Agentur/ Kiosk / Ausgang

Lingen & Denkmal 14.12.2017



STADT LINGEN EMS



Bestand: Baulicher Zustand

Lingen & Denkmal 14.12.2017



STADT **LINGEN** EMS

Ziele

Im Bahnhof sollen insbesondere folgende Funktionen verbessert werden:

- Haltepunkt mit Wartebereich
- Fahrkartenverkauf (integriert in ein Reisebüro)
- öffentliche WCs
- Schaffung einer hohen Aufenthaltsqualität, z.B. durch die Ansiedlung einer attraktiven Gastronomie
- Barrierefreiheit

Raumprogramm



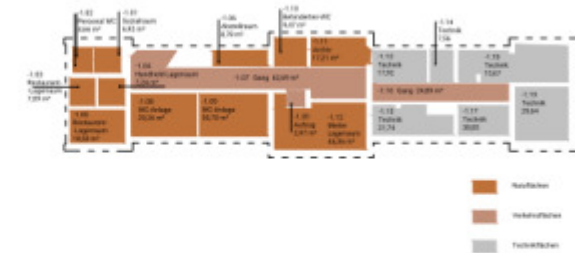
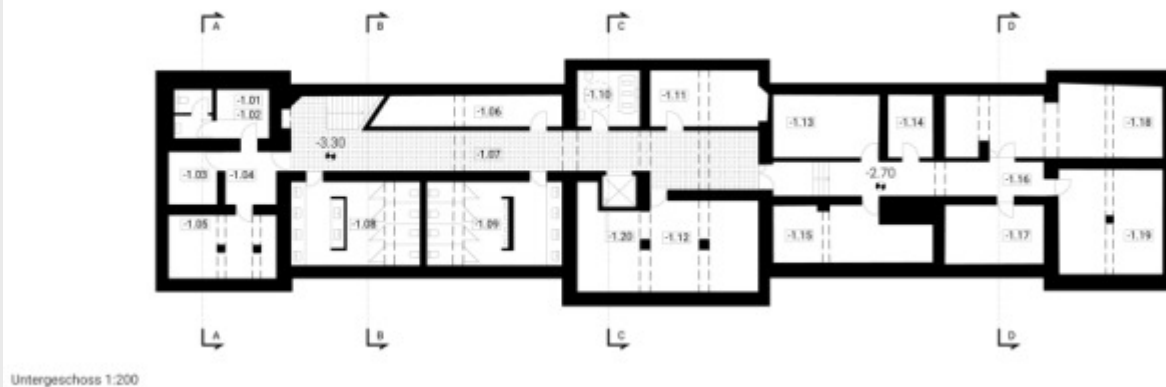
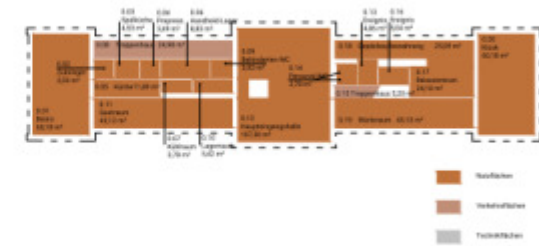
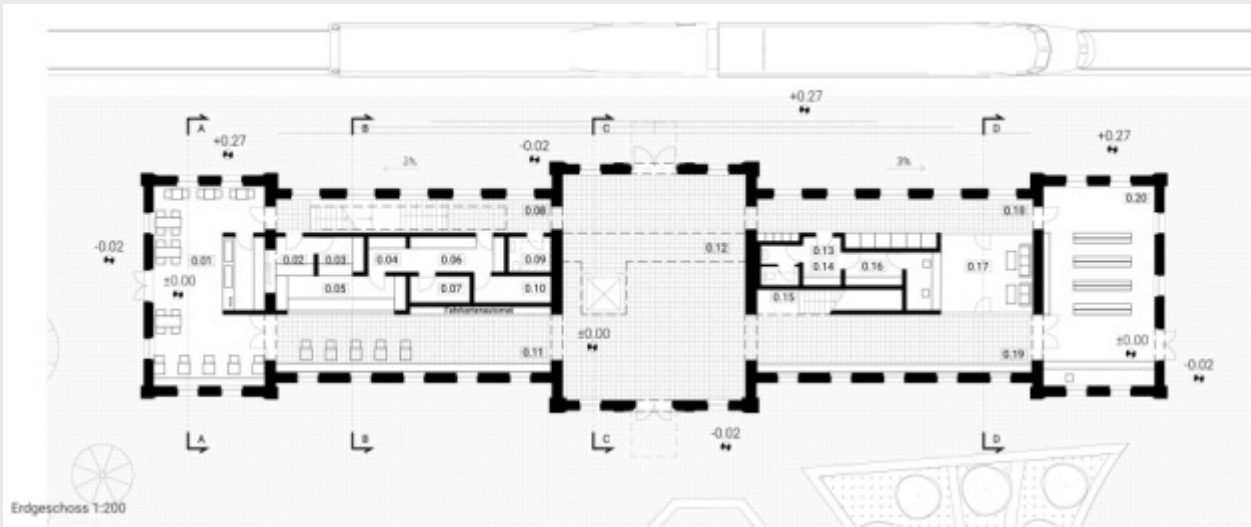
3. Platz: archigrest, Warschau PL





3. Platz: archigrest, Warschau PL



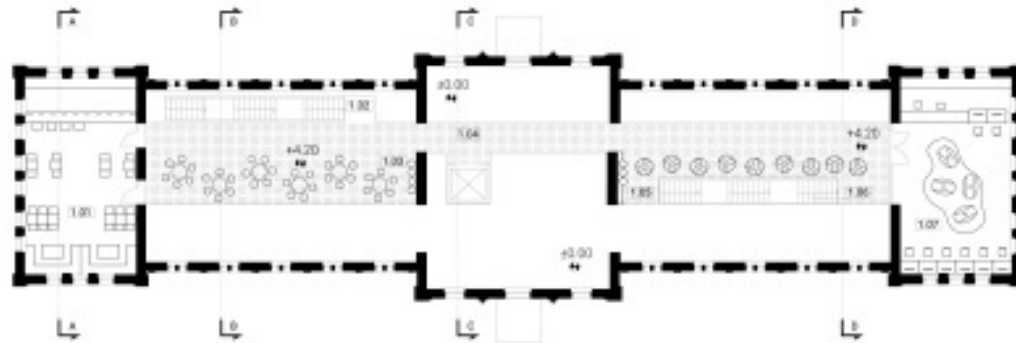


3. Platz: Grundrisse UG _ EG

Lingen & Denkmal 14.12.2017



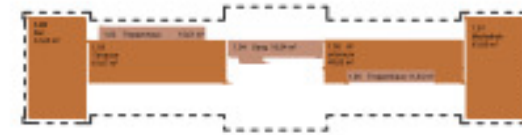
STADT LINGEN EMS



1. Obergeschoss 1:200



Dachgeschoss 1:200



- Auslieferung
- Anlieferung
- Tabelle/Plan



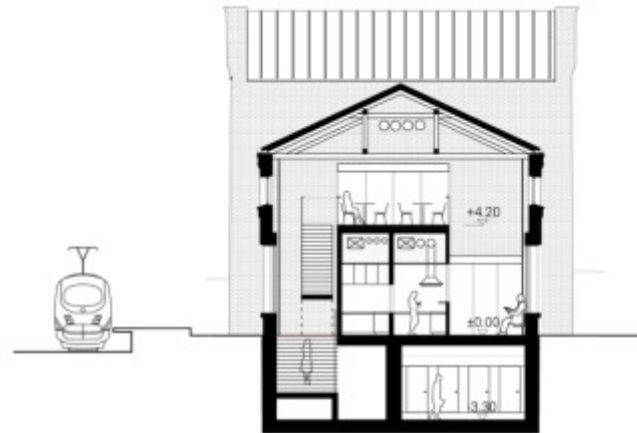
- Auslieferung
- Anlieferung
- Tabelle/Plan

3. Platz: Grundrisse 1.OG _ DG

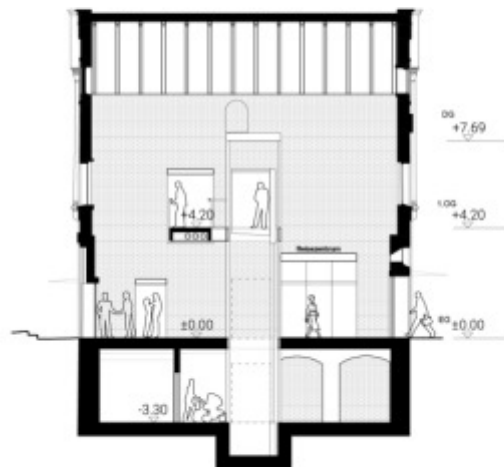




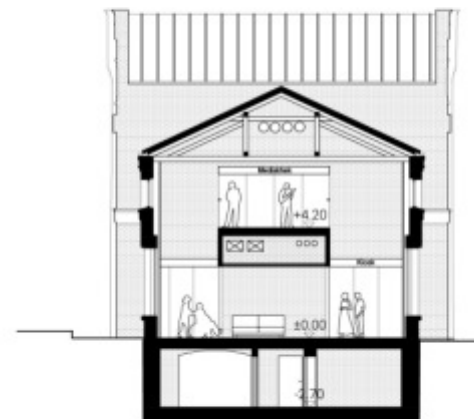
Schnitt A-A 1:200



Schnitt B-B 1:200



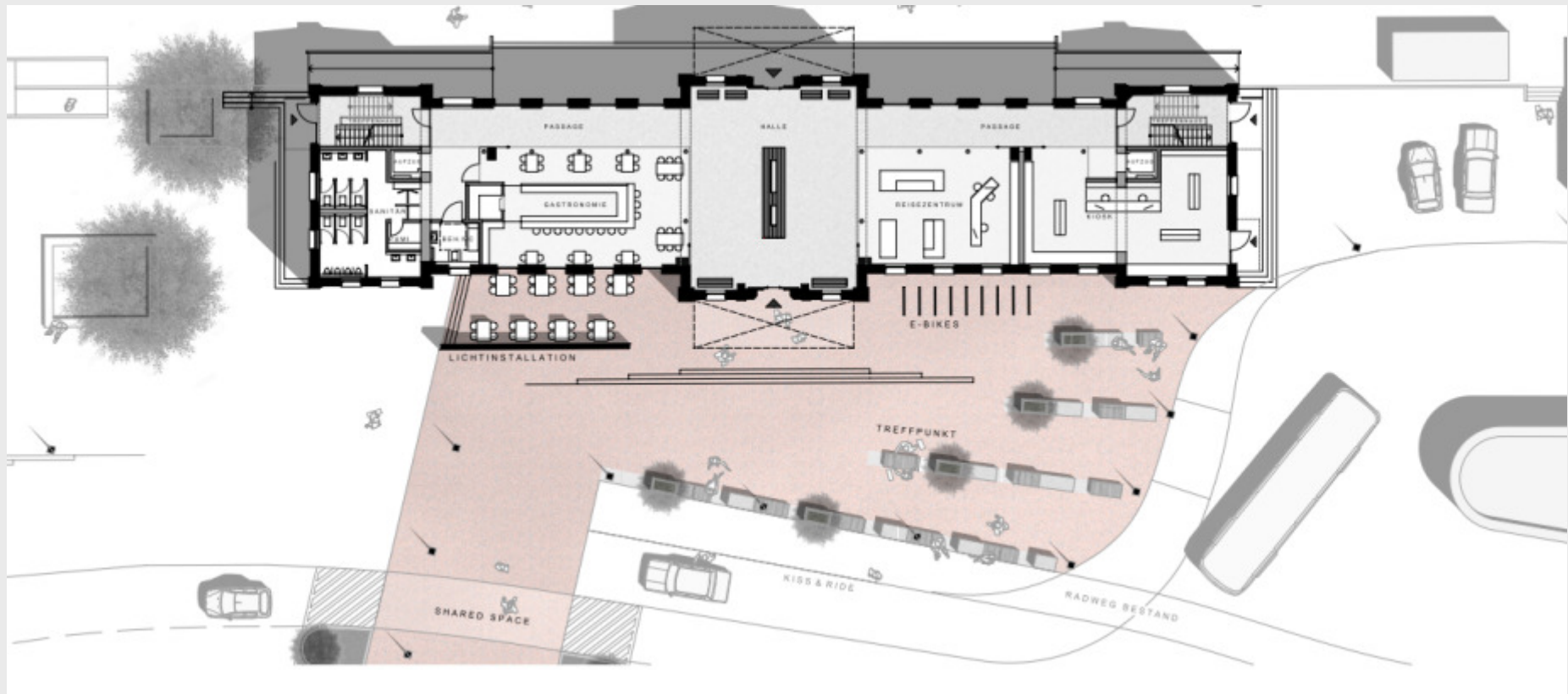
Schnitt C-C 1:200



Schnitt D-D 1:200

3. Platz: Schnitte





2. Platz: WBR Wolbeck, Lingen

Lingen & Denkmal 14.12.2017



STADT LINGEN EMS

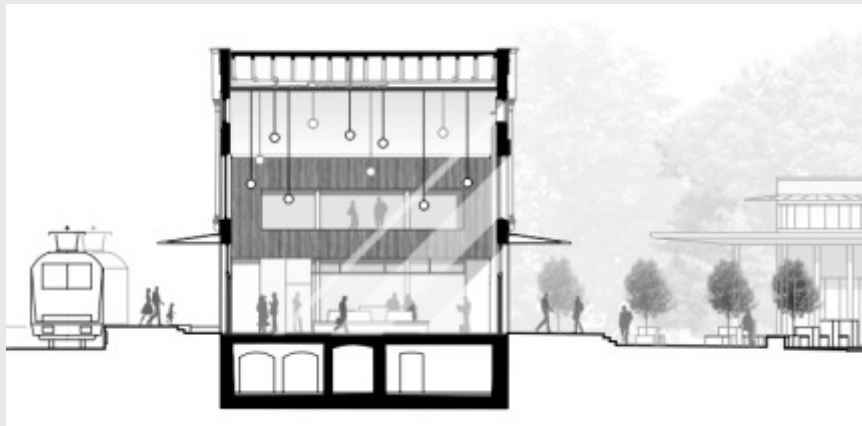


2. Platz: WBR Wolbeck, Lingen

Lingen & Denkmal 14.12.2017



STADT **LINGEN** EMS

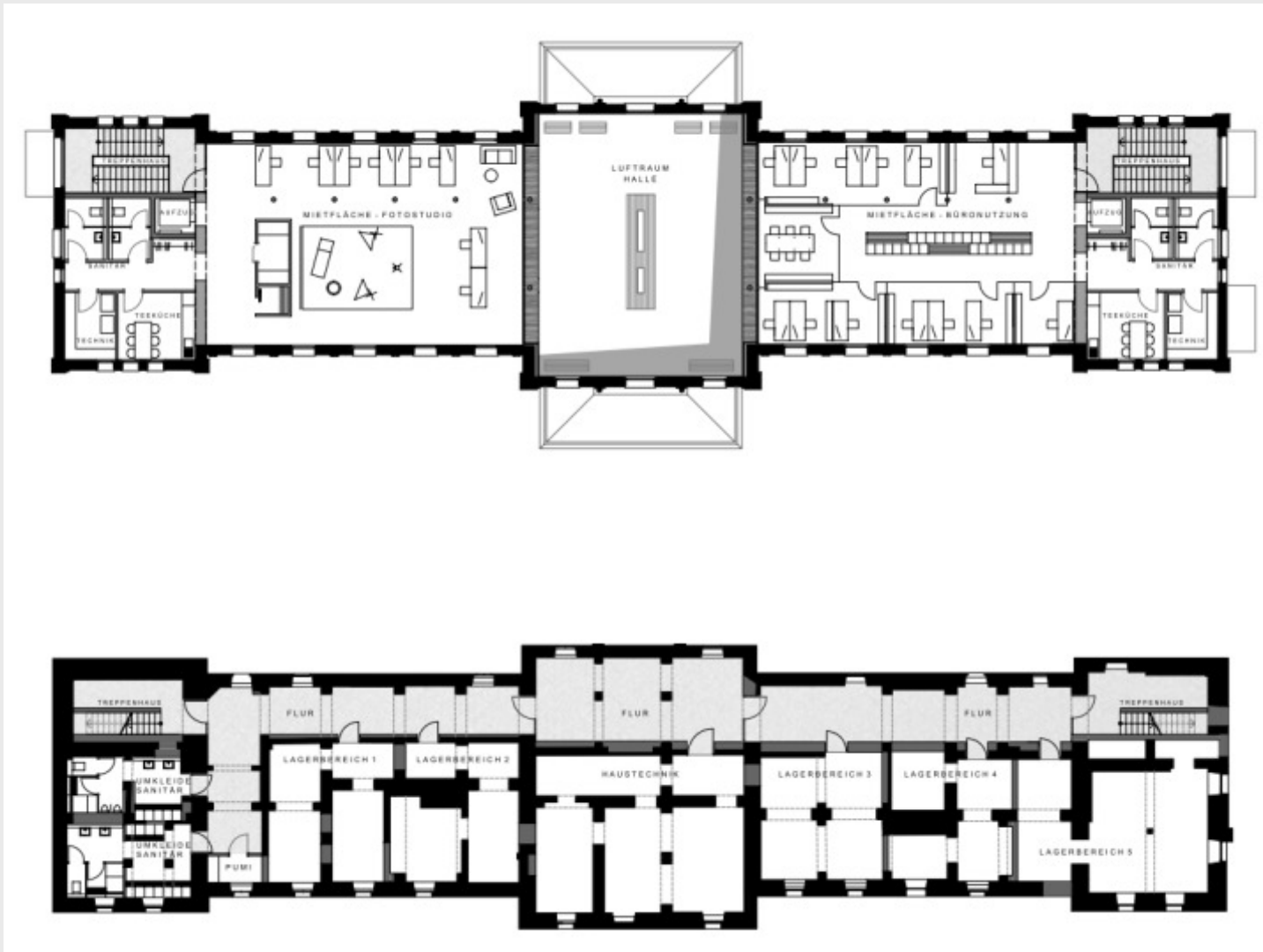


2. Platz: Schnitt

Lingen & Denkmal 14.12.2017



STADT LINGEN EMS



2. Platz: Grundrisse

Lingen & Denkmal 14.12.2017



STADT LINGEN EMS



2. Platz: Ansicht Gleisseite

Lingen & Denkmal 14.12.2017



STADT LINGEN EMS

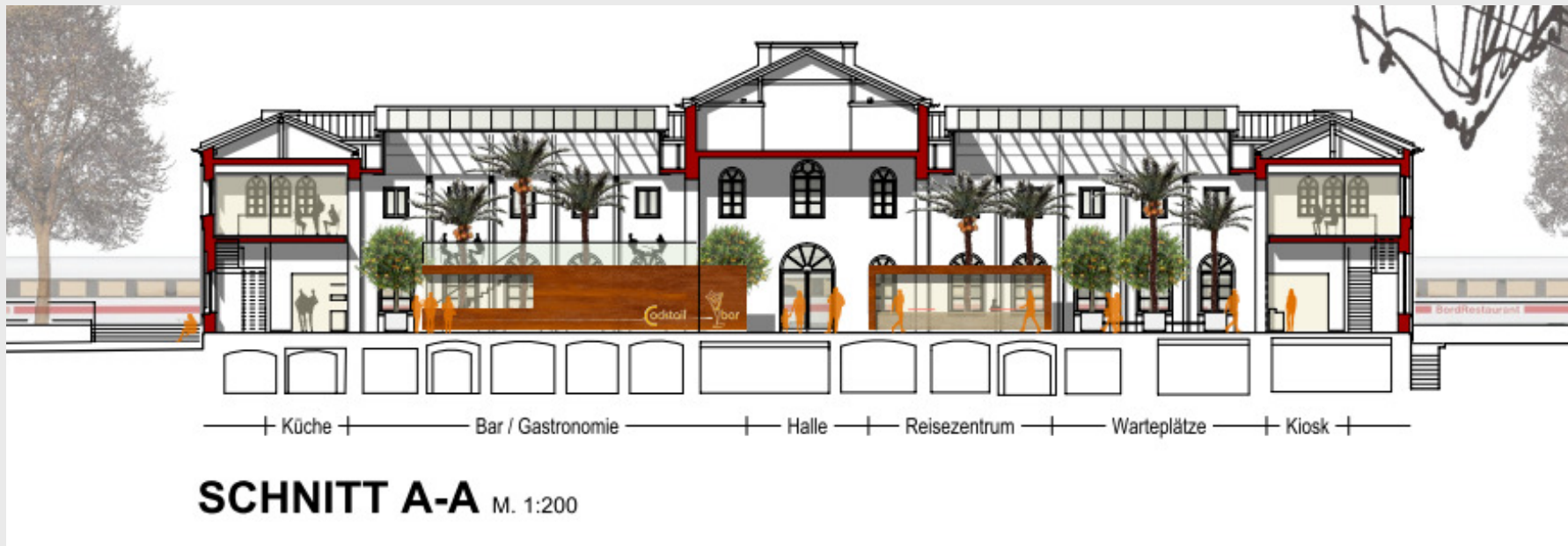


1. Platz: Ahrens + Pörtner, Hilter aTW





1. Platz: Ahrens + Pörtner, Hilter aTW

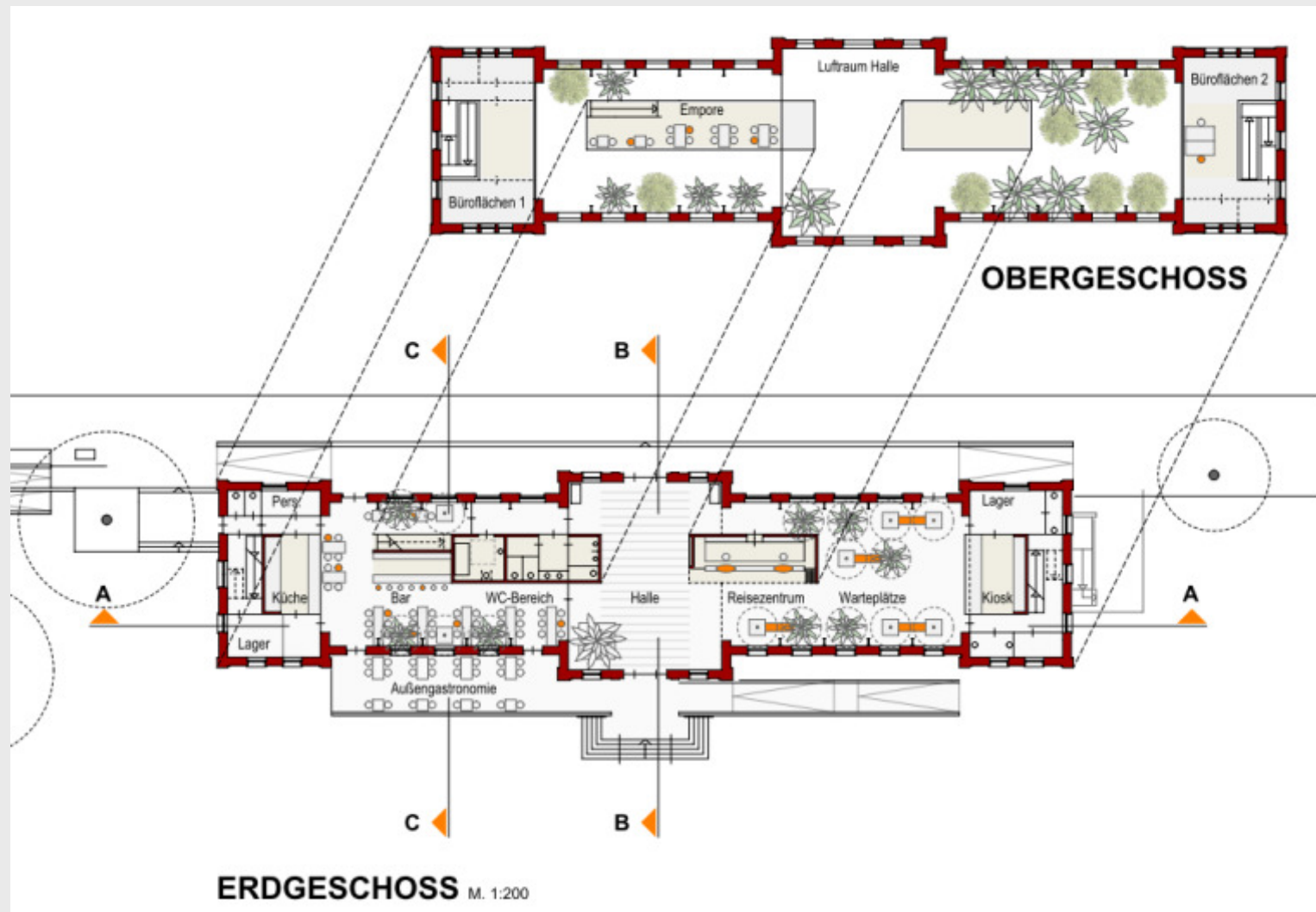


1. Platz: Schnitt

Lingen & Denkmal 14.12.2017

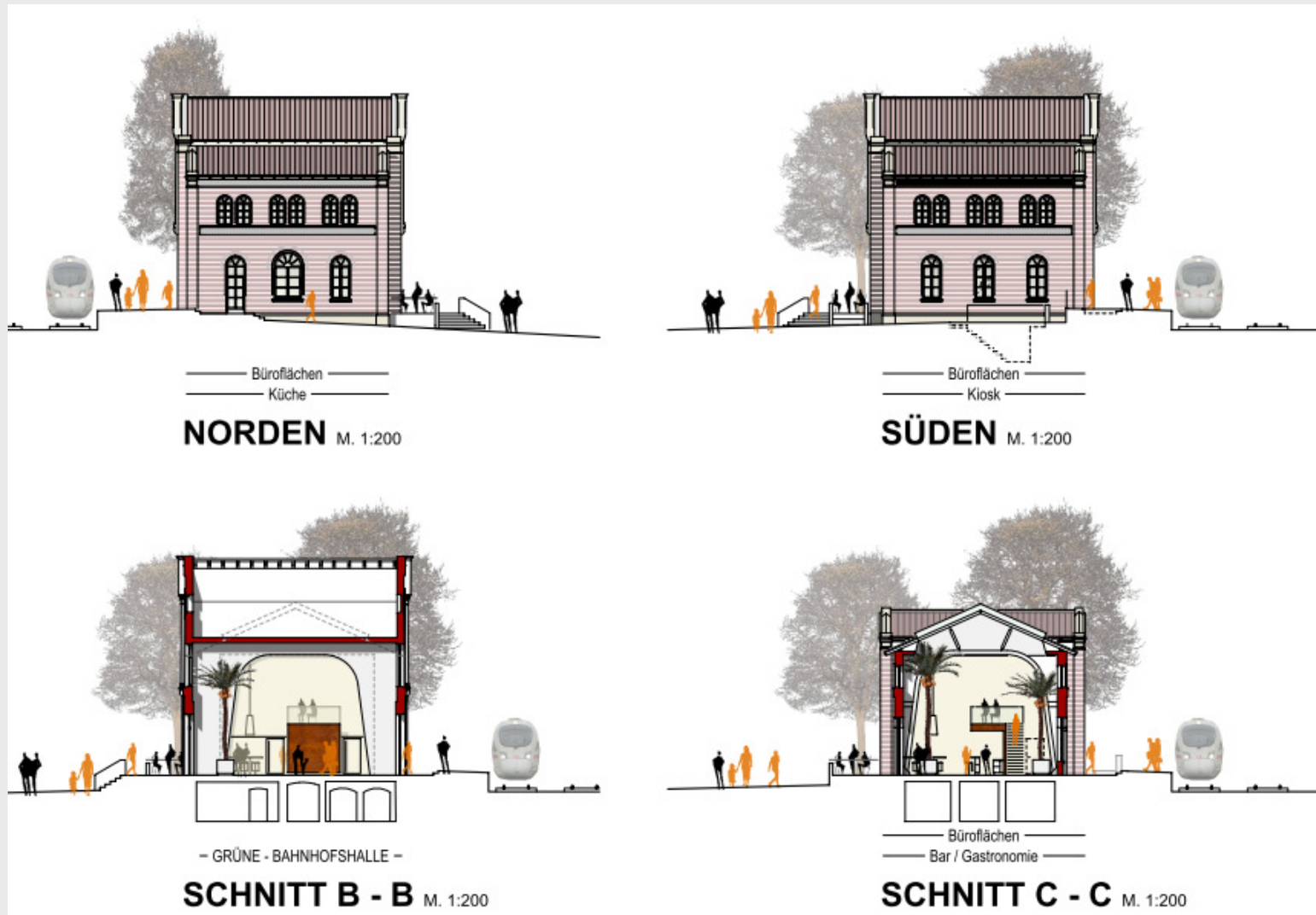


STADT LINGEN EMS

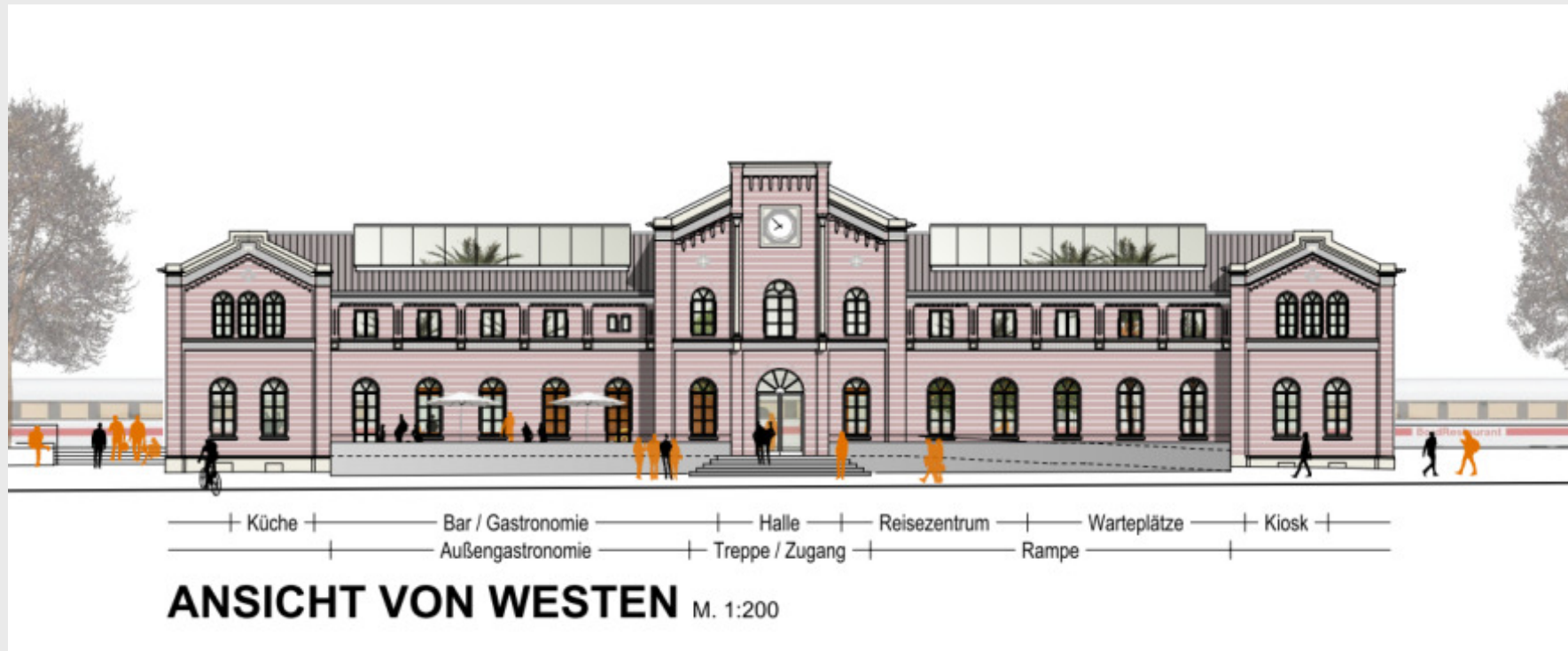


1. Platz: Grundrisse





1. Platz: Schnitte _ Seitenansicht



1. Platz: Ansicht

Lingen & Denkmal 14.12.2017



STADT LINGEN EMS

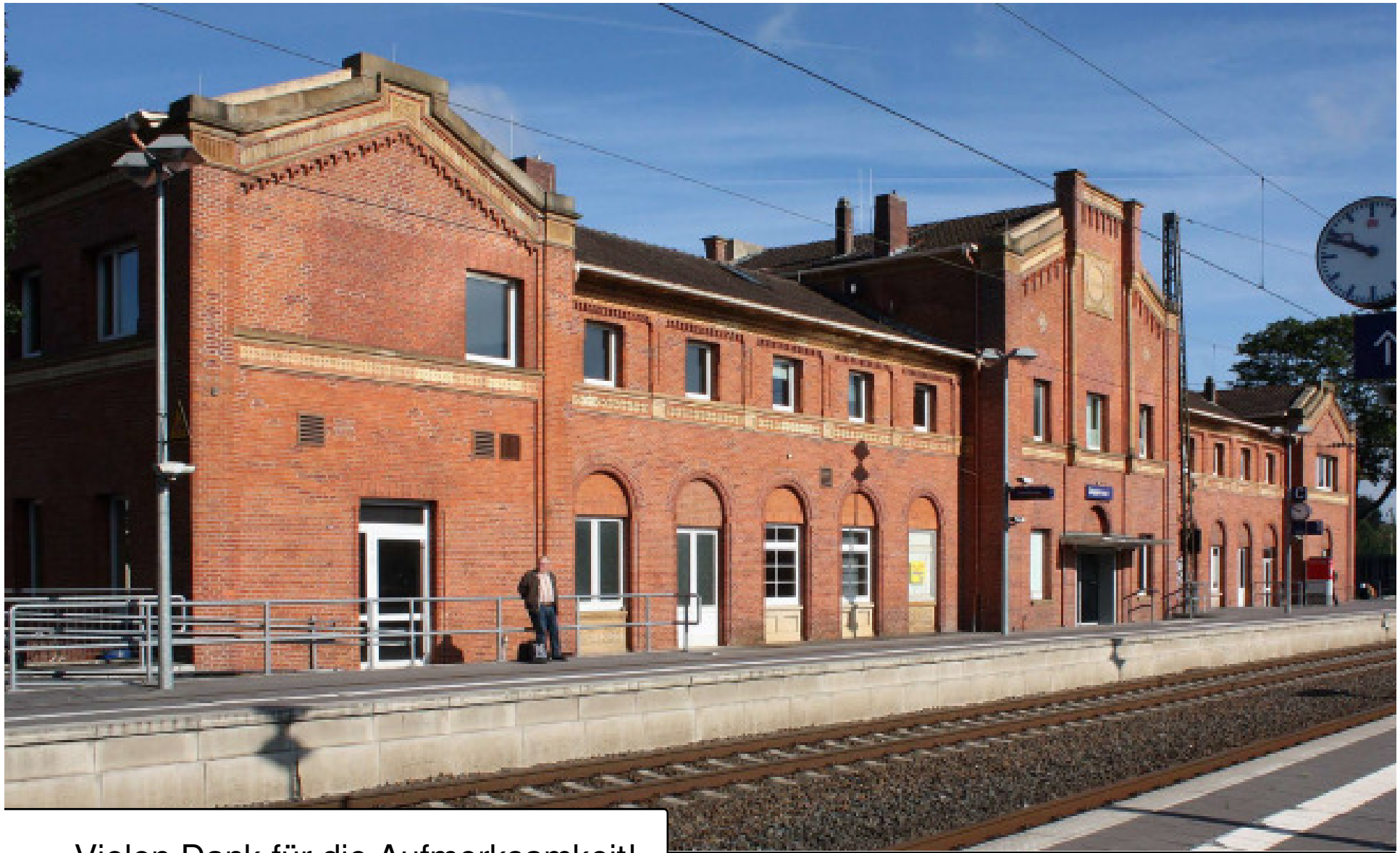


1. Platz: Ansicht

Voraussichtliche Termine

- **Ende 2017** Überprüfung der Kosten der drei Preisträger
- **Januar 2018** VgV –Verfahren (Verhandlungen mit den Preisträgern und Auftragsvergabe an den Architekten und weitere Fachplaner)
- **Mai 2018** Entwurfsplanung für die Beantragung einer Förderung über 600.000€ bei der Landesnahverkehrsgesellschaft (LNVG)

wie geht's weiter...



Vielen Dank für die Aufmerksamkeit!

Lingen & Denkmal 14.12.2017



STADT LINGEN EMS