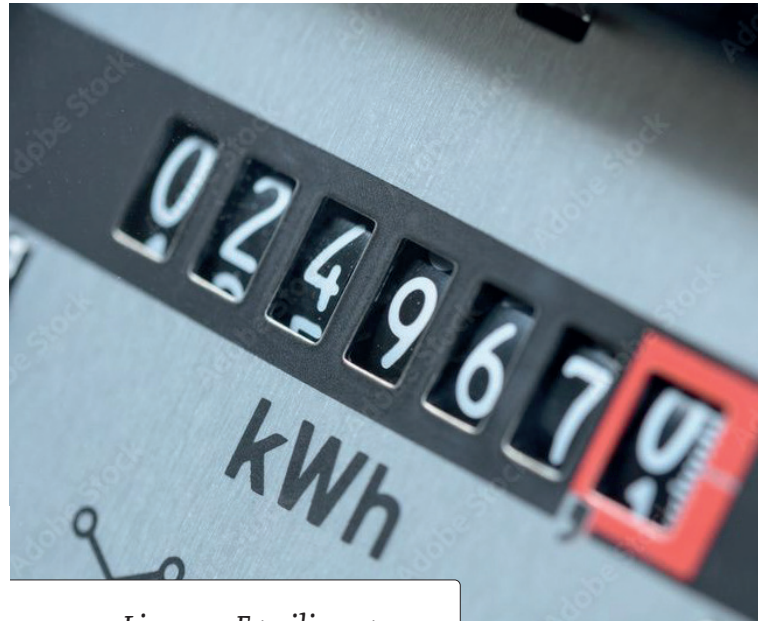


## ❖ Fragen?

Bei Fragen wenden Sie sich bitte an:

Stadt Lingen (Ems)  
Fachbereich Jugend, Arbeit und Soziales  
Tel.: 0591 9144-521  
E-Mail: [soziales@lingen.de](mailto:soziales@lingen.de)  
Elisabethstraße 14-16  
49808 Lingen (Ems)

## ❖ Zuschüsse: Strom & Schmutzwasser



*Lingener Familienpass*



STADT **LINGEN EMS**

Elisabethstraße 14-16  
49808 Lingen (Ems)  
Tel. 0591 9144-521  
Fax 0591 9144-582  
Email [soziales@lingen.de](mailto:soziales@lingen.de)  
[www.lingen.de](http://www.lingen.de)



STADT **LINGEN EMS**

# ❖ Wer ist antragsbe- rechtigt?

Zuschüsse zu den Benutzungsgebühren für den Schmutzwasserkanal und einen Stromkostenzuschuss erhalten:

- Familien mit zwei und mehr Kindern oder einem behinderten Kind
- Haushalte/Familien, die eine pflegebedürftige Person im Sinne des § 14 SGB XI mit der Zuordnung zu einer Pflegestufe nach § 15 SGB XI im eigenen Haushalt betreuen und versorgen
- Inhaber einer Ehrenamtskarte

## Voraussetzung:

Die Einkommensgrenze für die Auszahlung des Zuschusses liegt bei 36.800 € bzw. 42.000 € Bruttojahreseinkommen für eine Familie mit zwei Kindern. Ab dem dritten Kind erhöht sich der Betrag um jeweils 3.000 € pro Kind. Werbungskosten können berücksichtigt werden.

## Ausgeschlossen:

Der Zuschuss wird nicht gezahlt, wenn die Gebühren von der Stadt Lingen (Ems) oder von sonstigen Dritten übernommen werden.

Anträge können online unter [www.lingen.de](http://www.lingen.de) ausgefüllt werden oder per Post an Stadt Lingen (Ems), Fachbereich 5, Elisabethstraße 14-16, 49808 Lingen (Ems) geschickt werden. Nutzen Sie dazu bitte den Antrag rechts.

## Zum Online-Antrag:



# ❖ Antrag auf den Stromkosten- zuschuss & Benutzungsgebühren für den Schmutzwasserkanal für das Jahr \_\_\_\_\_

Name, Vorname:

Straße:

PLZ, Ort:

Familienpassnummer:

Kind	Geb.-Datum	Kindergeld- bezug (ja/nein)

Einkommensgrenze: 36.800 bzw. 42.000 Euro. Bitte sämtliche Einkommensnachweise beifügen! Zum Einkommen zählen u.a.:

- Arbeitsentgelt (Einkommenssteuerbescheid, Gehaltsnachweise)
- Rente, Arbeitslosengeld, etc.
- Wohngeld
- Elterngeld
- Geringfügige Beschäftigung
- Sonstige Einnahmen (z.B. Miete, Pacht, BAföG, UVG, Unterhalt etc.)

Bankverbindung:

BIC:

IBAN:

Ort, Datum \_\_\_\_\_

Unterschrift \_\_\_\_\_